



Caso de éxito en el tratamiento de trauma severo del tercio superior y medio facial, Abordaje 360°.

Luna Rueda Yta¹, Parra Salazar Marco Antonio², García Cortes Marco Alejandro³

Introducción

En 1993, Tajima et al. reportaron el abordaje desguante craneofacial para cirugía reconstructiva, el cual inicialmente se creó para eliminar tumores extensos de cabeza y cuello, mas adelante se utilizó en casos de trauma facial complejo^{1,2,3}. Su indicación clínica, con modificación del abordaje coronal, disección preseptal del párpado superior e inferior preservan el nervio facial y disminuyen las cicatrices de la cara⁴. Se presenta caso clínico de trauma facial complejo del tercio superior y medio facial con uso del abordaje 360°.

Objetivo

Presentar alternativas de abordajes en trauma severo del tercio superior y medio facial.

Discusión

El desguante craneofacial surgió como abordaje para la remoción de lesiones tumorales en la región facial, sin embargo, es un abordaje que ayuda a la reducción de fracturas faciales complejas^{1,2,3}. Muñoz en su estudio retrospectivo del abordaje 360° evidencia 3 casos de uso de esta técnica para fracturas panfaciales con ayuda de la derivación submental sin eventualidades como parálisis facial en pacientes masculinos jóvenes de 21-25 años de edad¹. En este caso de paciente masculino de 32 años de edad con diagnósticos de fracturas del tercio superior y medio fue exitosa la reducción abierta mas fijación interna con material de osteosíntesis con una amplia exposición de campo quirúrgico como lo expresan distintos autores.

Conclusión

El abordaje 360° o desguante craneofacial es un abordaje útil en fracturas complejas del tercio medio y superior facial ya que brinda visualización directa de las estructuras de la cara, obteniendo favorables resultados funcionales y estéticos.

Presentación de caso



TAC macizo facial con reconstrucción 3d

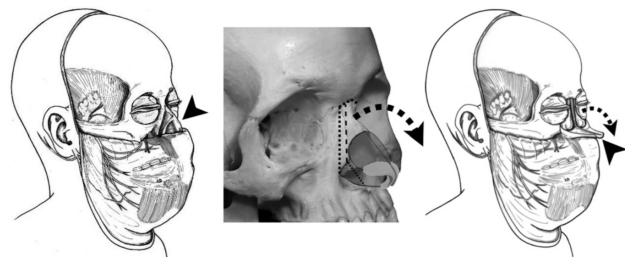
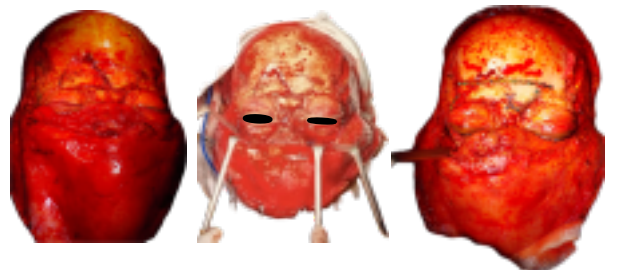


Imagen 1. Técnica quirúrgica¹



Procedimiento quirúrgico

Resultados



TAC macizo facial con reconstrucción 3d control + control 24 horas + control 2 semanas